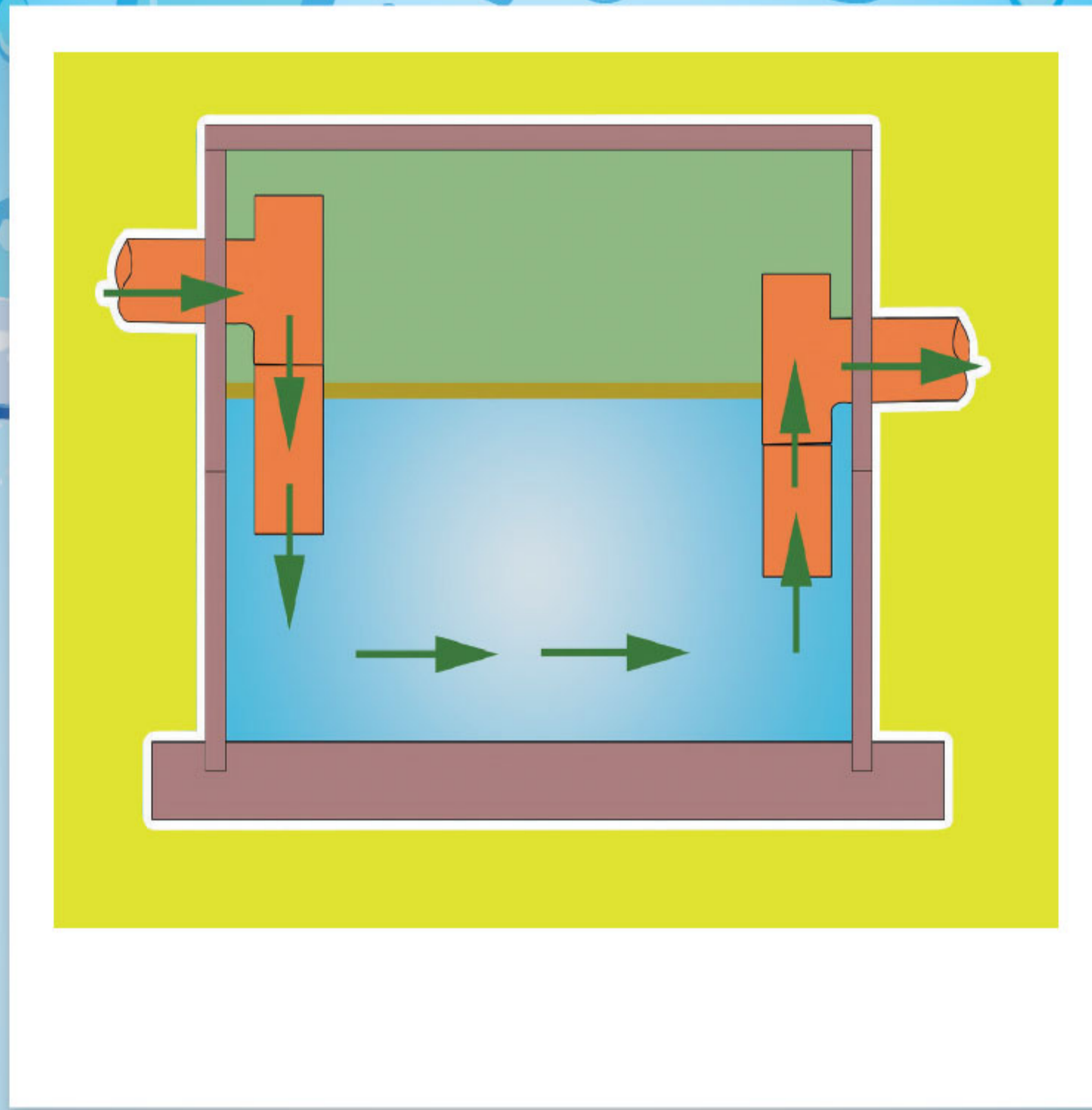


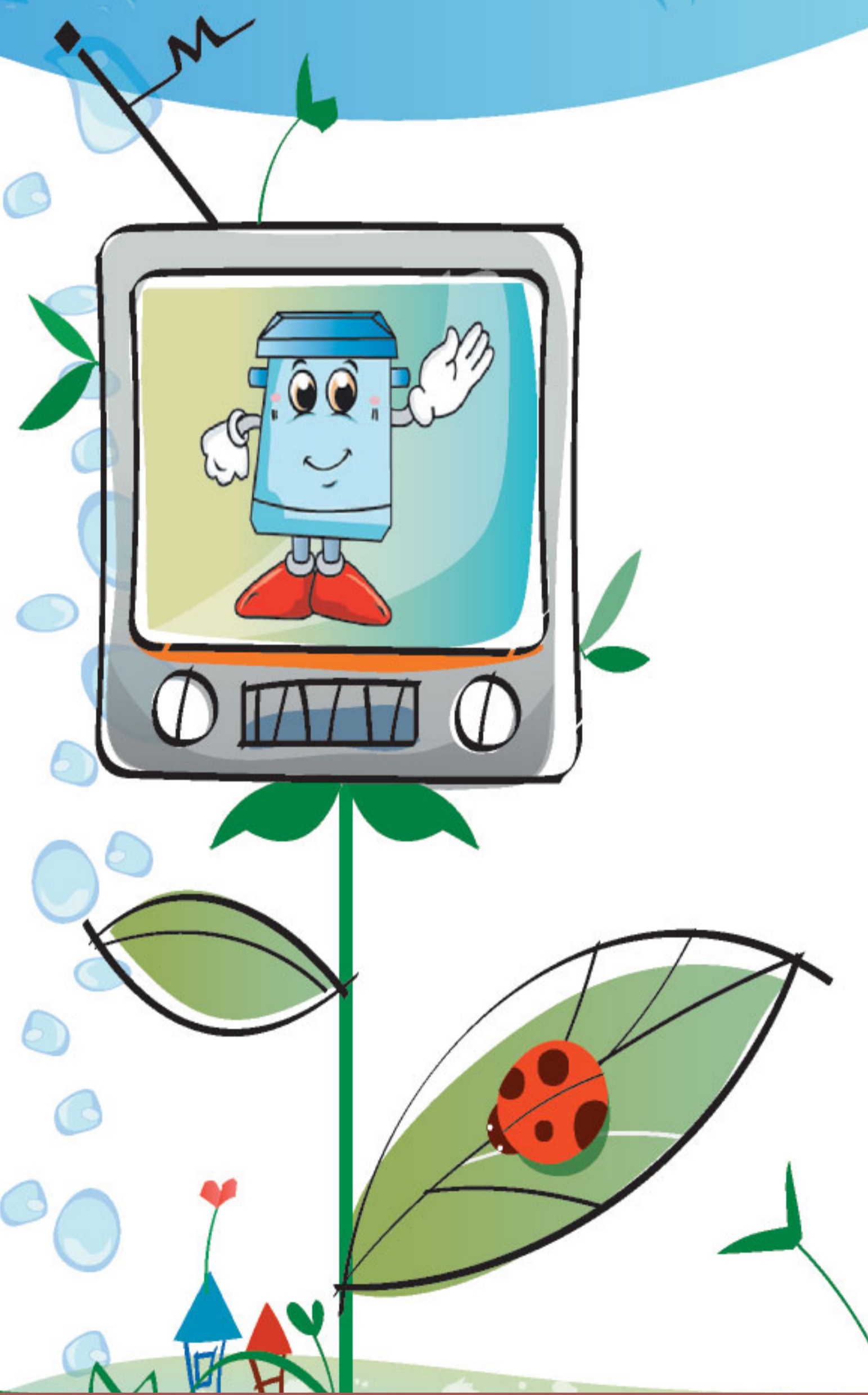
# การสร้างถังดักไขมัน

ถังดักไขมันอาจทำได้โดยใช้วัสดุอย่างง่าย เช่น ถังพลาสติก หรือ วงขอบซีเมนต์มาวางซ้อนกัน แล้วใช้ท่อพีวีซีหรือ แผ่นกั้นเพื่อทำทางน้ำเข้าและทางน้ำออก โดยมีระยะเวลา เก็บกักของถังดักไขมันไม่น้อยกว่า 6 ชั่วโมง



# มาช่วยมือกัน..มลพิษทางน้ำกัน..เถอะครับ

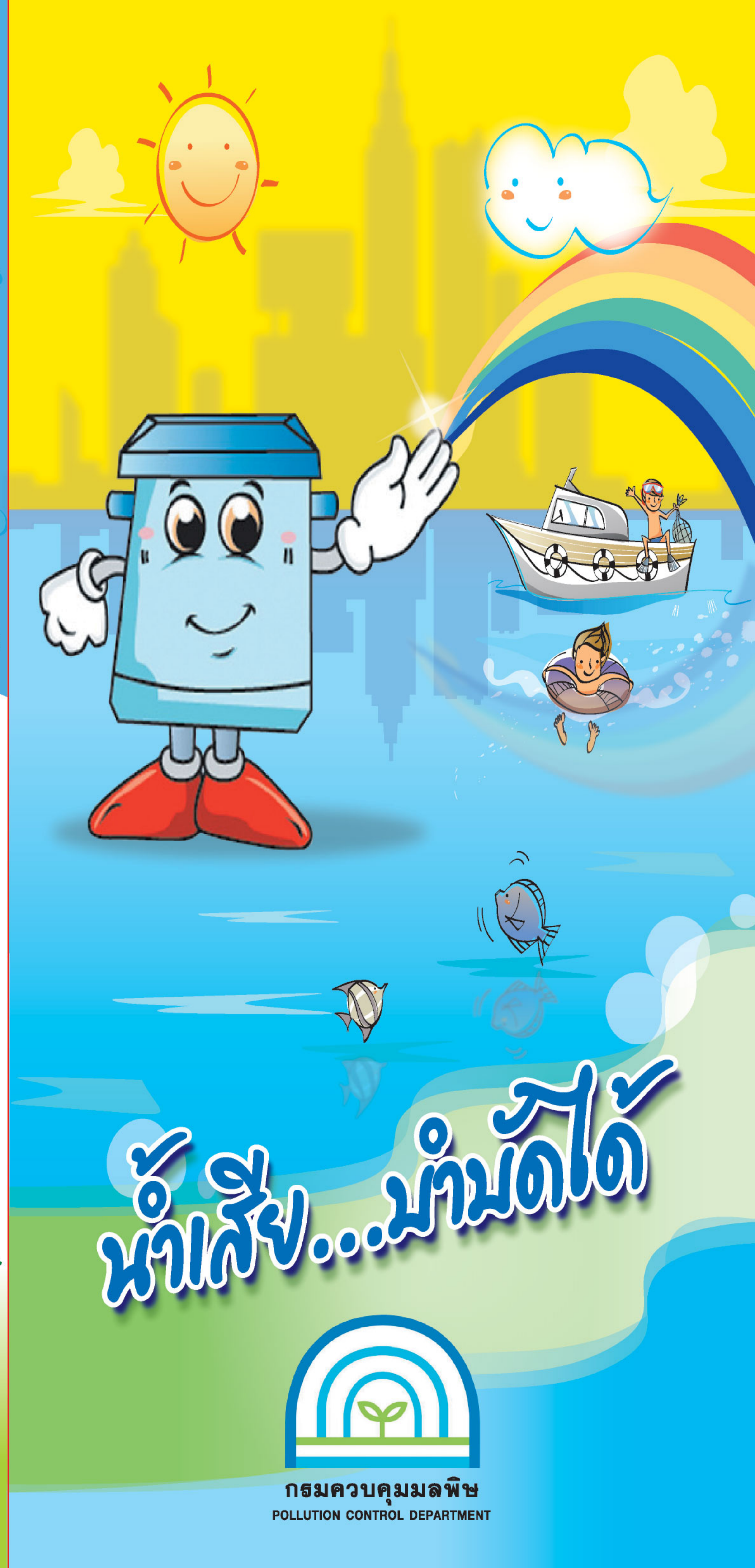
1. ไม่ทิ้งของเสียลงสู่แหล่งน้ำและทางระบายน้ำสาธารณะ
2. นำปัดน้ำเสียขึ้นต้นก่อนระบายลงสู่แหล่งน้ำหรือท่อระบายน้ำ
3. ช่วยกันลดปริมาณการใช้น้ำ
4. ไม่ใช้ผงซักฟอก น้ำยาปรับผ้านุ่ม เกินความจำเป็น
5. หลีกเลี่ยงการใช้น้ำซักผ้า ส้วมที่ติดตั้งอยู่ริมทางสาธารณะ
6. หมั่นเวียนน้ำและใช้ประโยชน์จากน้ำให้มากที่สุดก่อนระบายลงสู่แหล่งน้ำ



# การใช้งานและการดูแล

1. ติดตั้งตะแกรงดักขยะเพื่อป้องกันเศษอาหารเข้าไปในถังดักไขมัน
2. หมั่นเก็บเศษอาหารที่ตกลงอย่างสม่ำเสมอ
3. ห้ามเสียน้ำจากส่วนอื่นๆ เช่น น้ำอาบ น้ำซักผ้า น้ำฝน เข้าถังดักไขมัน
4. หมั่นตัดกากไขมันออกจากถังดักไขมันอย่างน้อยทุกสัปดาห์
5. หมั่นตรวจท่อระบายน้ำที่รับน้ำจากถังดักไขมันหากมีไขมันอยู่เป็นก้อนหรือ คราบต้องทำตามข้อ 4 ถี่มากขึ้น

ส่วนน้ำเสียชุมชน สำนักจัดการคุณภาพน้ำ  
กรมควบคุมมลพิษ กระทรวงทรัพยากรธรรมชาติและสิ่งแวดล้อม  
92 ซอยพหลโยธิน 7 (อารีย์สัมพันธ์) ถนนพหลโยธิน  
แขวงสามเสนใน เขตพญาไท กรุงเทพฯ 10400  
โทร. 02298 2168 – 82 โทรสาร 0 2298 5380

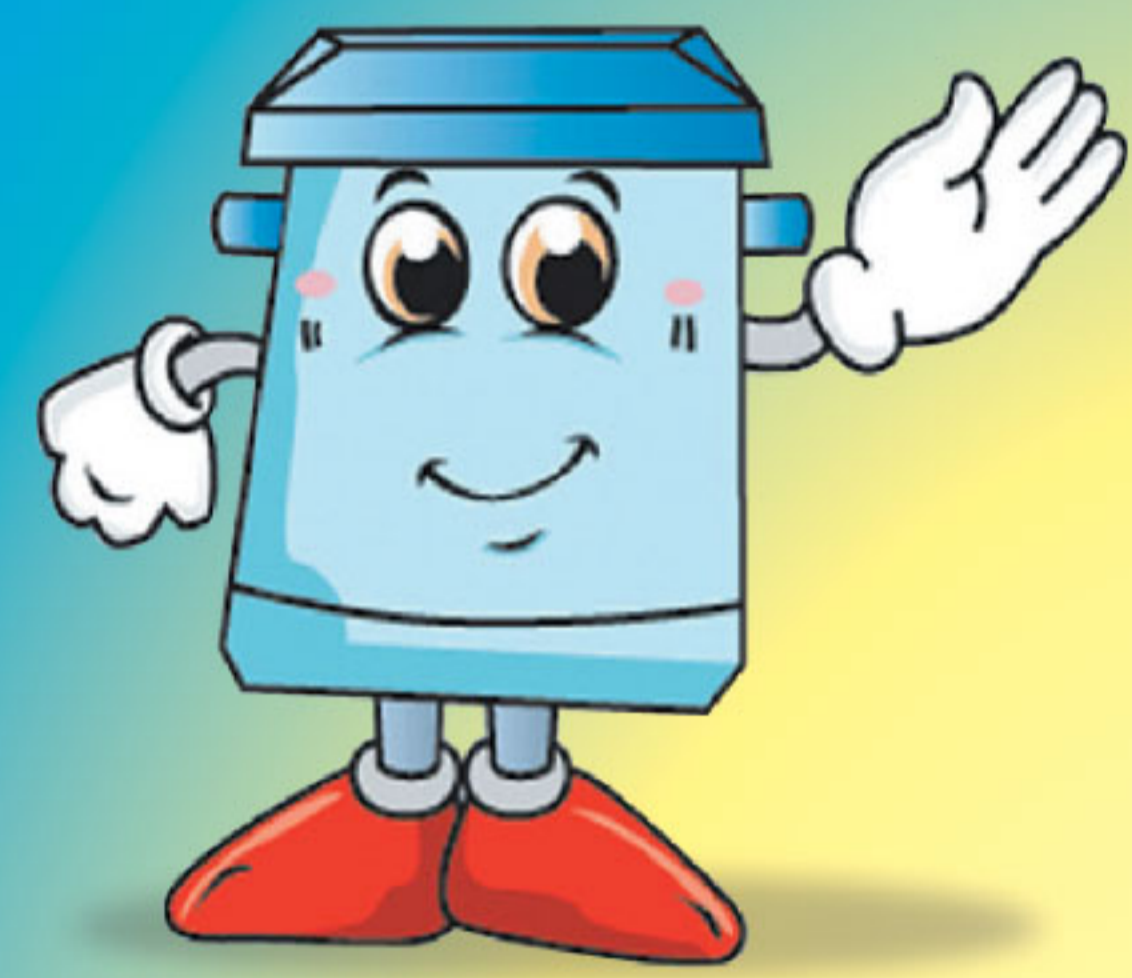


# น้ำเสีย...น้ำมดได้



กรมควบคุมมลพิษ  
POLLUTION CONTROL DEPARTMENT

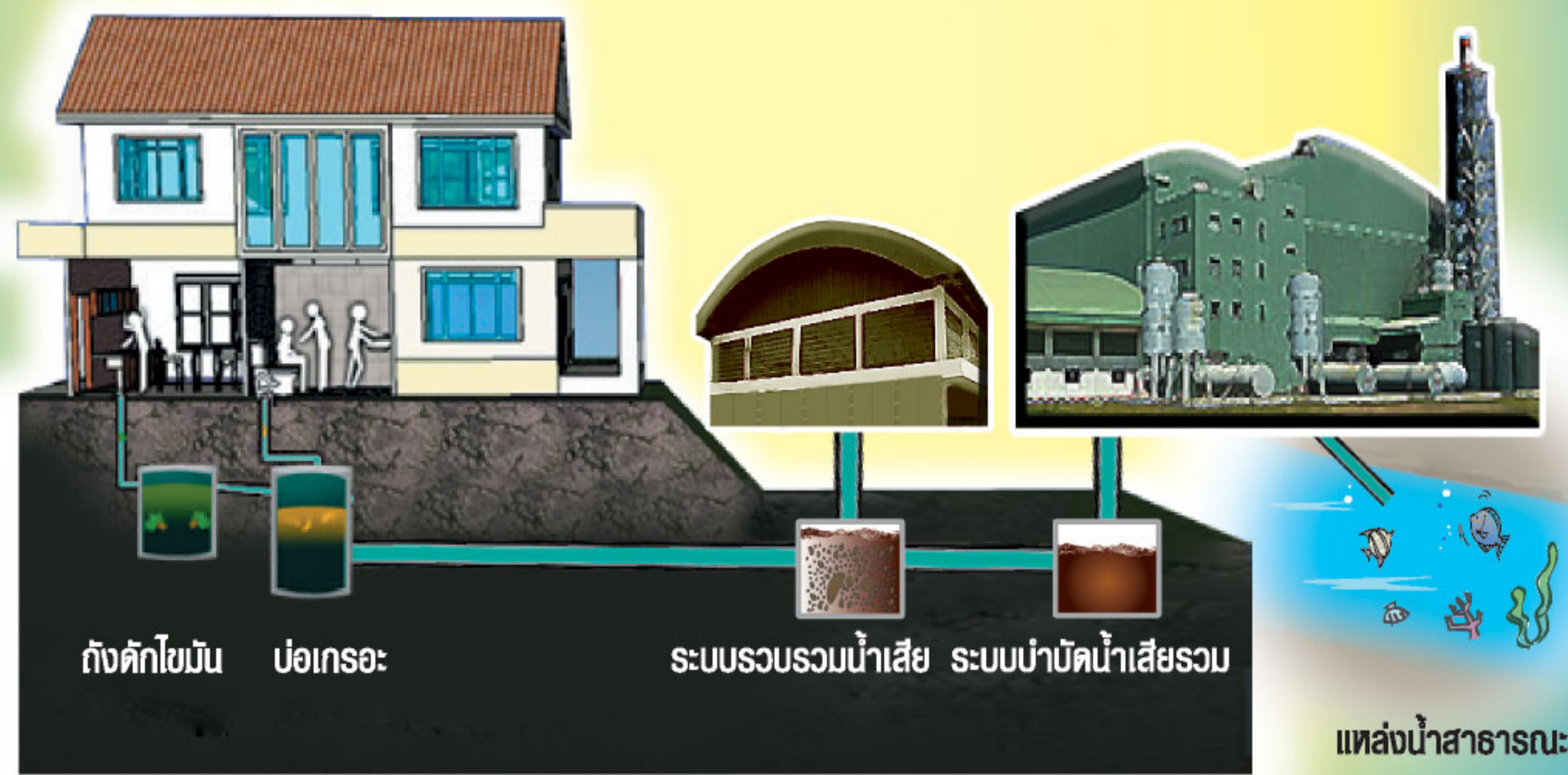
# การจัดการน้ำเสีย จากบ้านเรือน และอาคาร



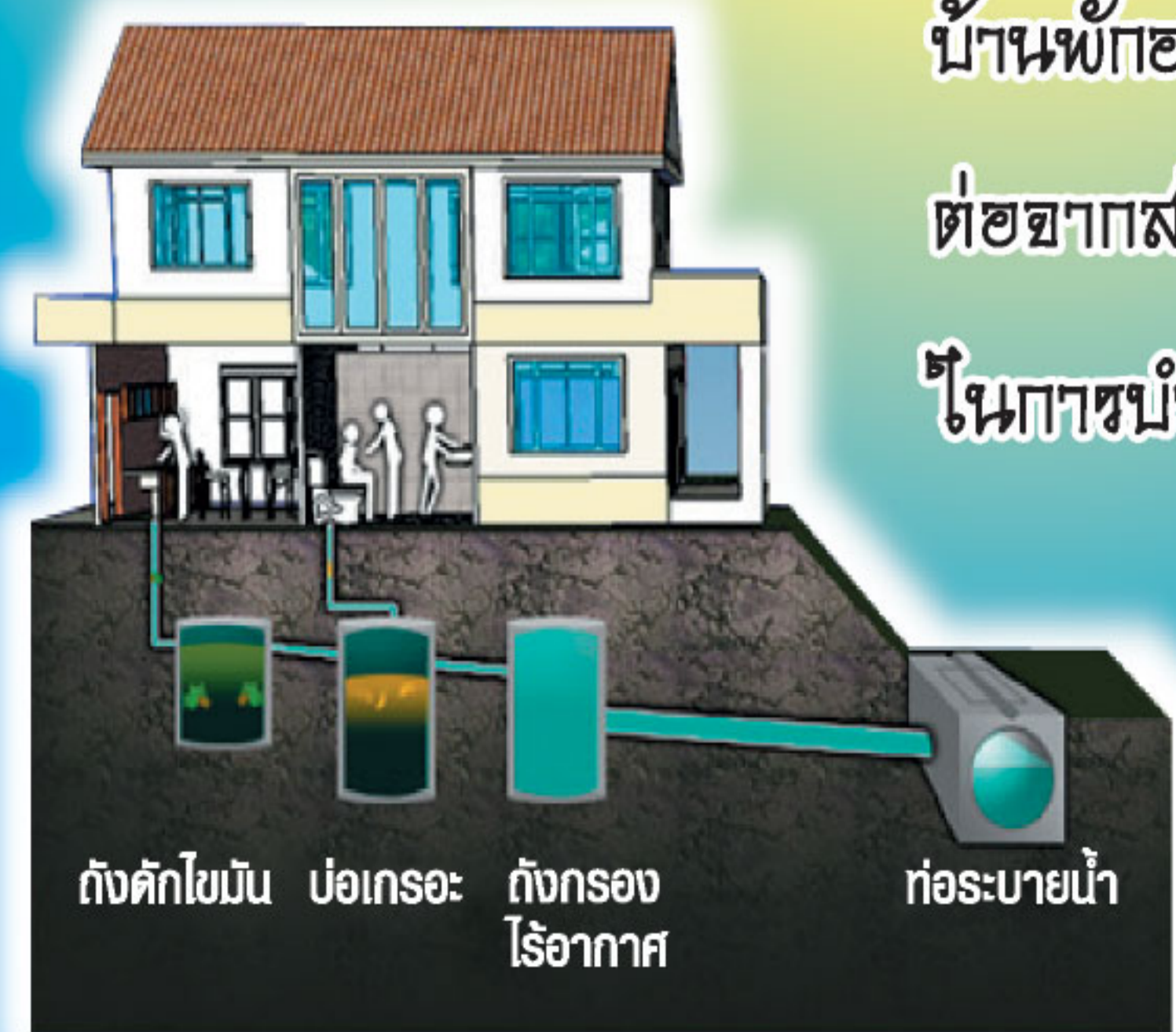
น้ำเสียชุมชน หมายถึง น้ำเสียจากบ้านเรือน หรือ อาคารซึ่งเกิดจากกิจกรรมประจำวัน เช่น การซักผ้า การล้างจาน การอาบน้ำ การประกอบอาหาร และห้องส้วม

## แนวทางการจัดการน้ำเสียจากบ้านเรือนและอาคาร 2 รูปแบบ

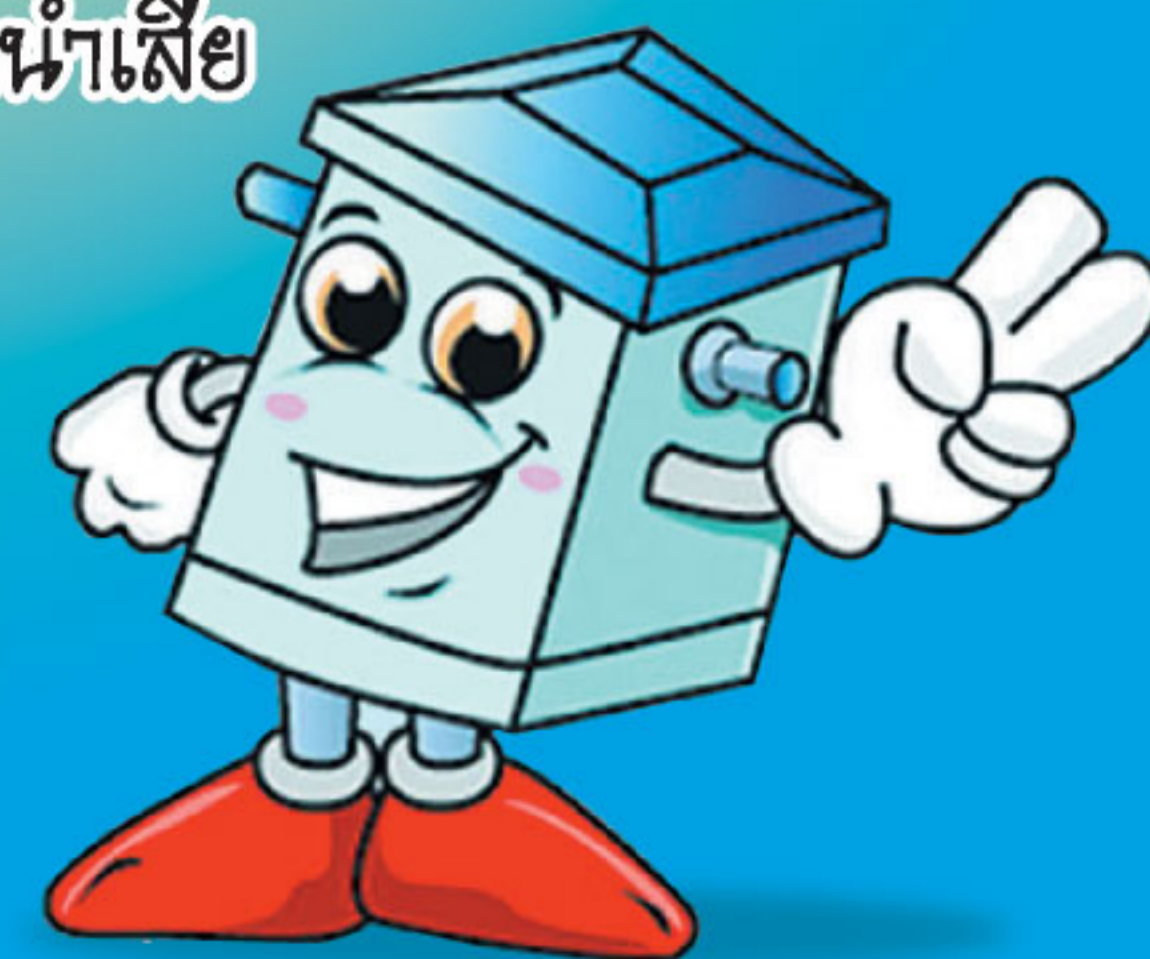
### ส่งทิ้งระบบบำบัดน้ำเสียรวม



### บำบัดที่แหล่งกำเนิด

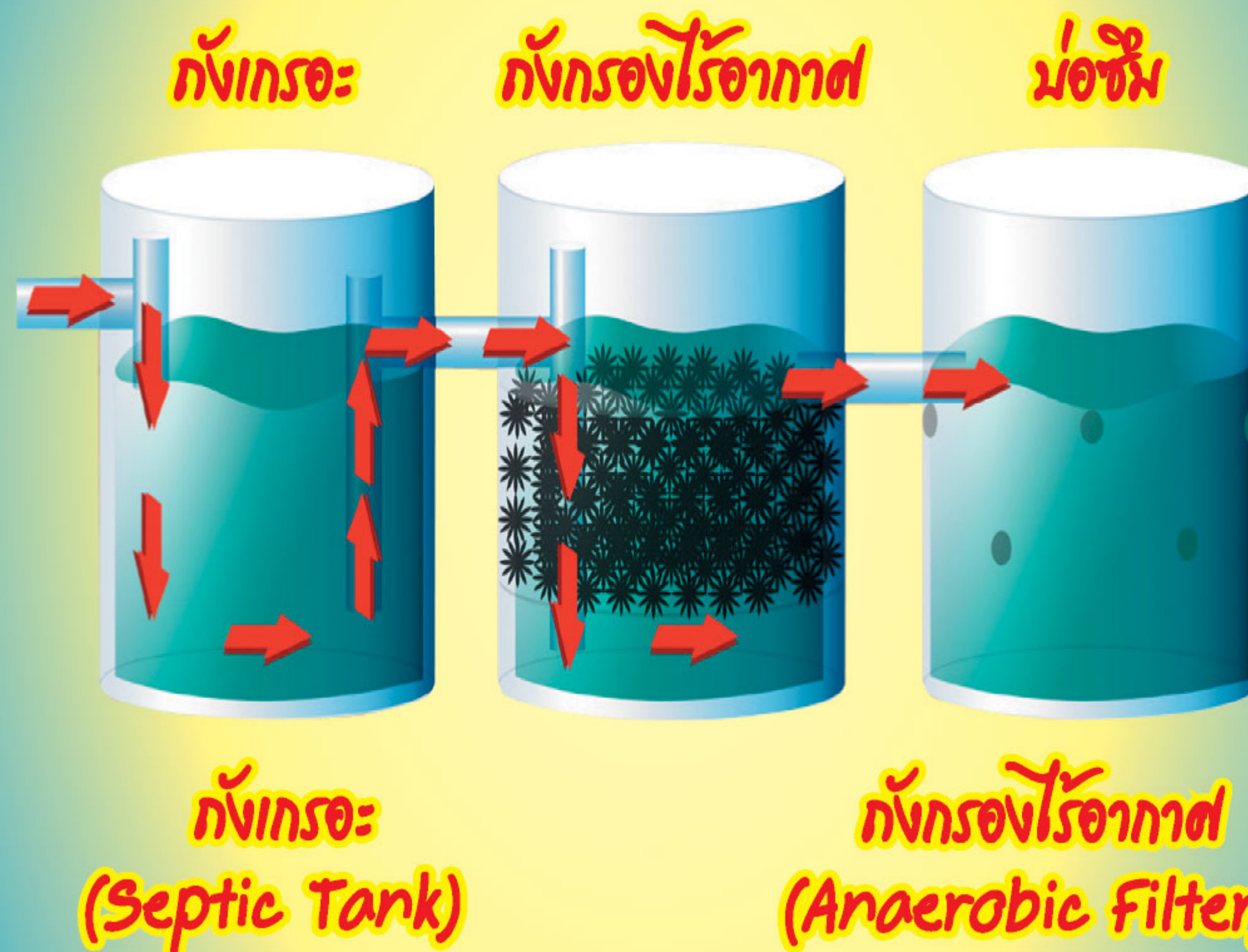


การติดตั้งระบบบำบัดน้ำเสียสำหรับอาคาร บ้านพักอาศัยต้องคำนึงถึงขนาดที่เหมาะสม ต่อขนาดสมาชิกในบ้าน ซึ่งจะมีประสิทธิภาพในการบำบัดน้ำเสีย



# ระบบบำบัดน้ำเสียสำหรับบ้านเรือน และอาคาร On-site Treatment

เป็นระบบที่มีภาชนะกรองหรือติดตั้งเพื่อบำบัดน้ำเสียจากบ้านเรือน และอาคารให้มีความสะอาดของน้ำเสีย ลดลงก่อนระบายออกสู่สิ่งแวดล้อม โดยทั่วไปนิยมใช้ถังดักไขมัน (Grease Trap) ถังเกรอะ (Septic Tank) ถังกรองไร้อากาศ (Anaerobic Filter) เพื่อส่งออกไปยังท่อระบายน้ำและมีการผลิตเป็นถังสำเร็จรูป ทำให้สะดวกในการติดตั้ง

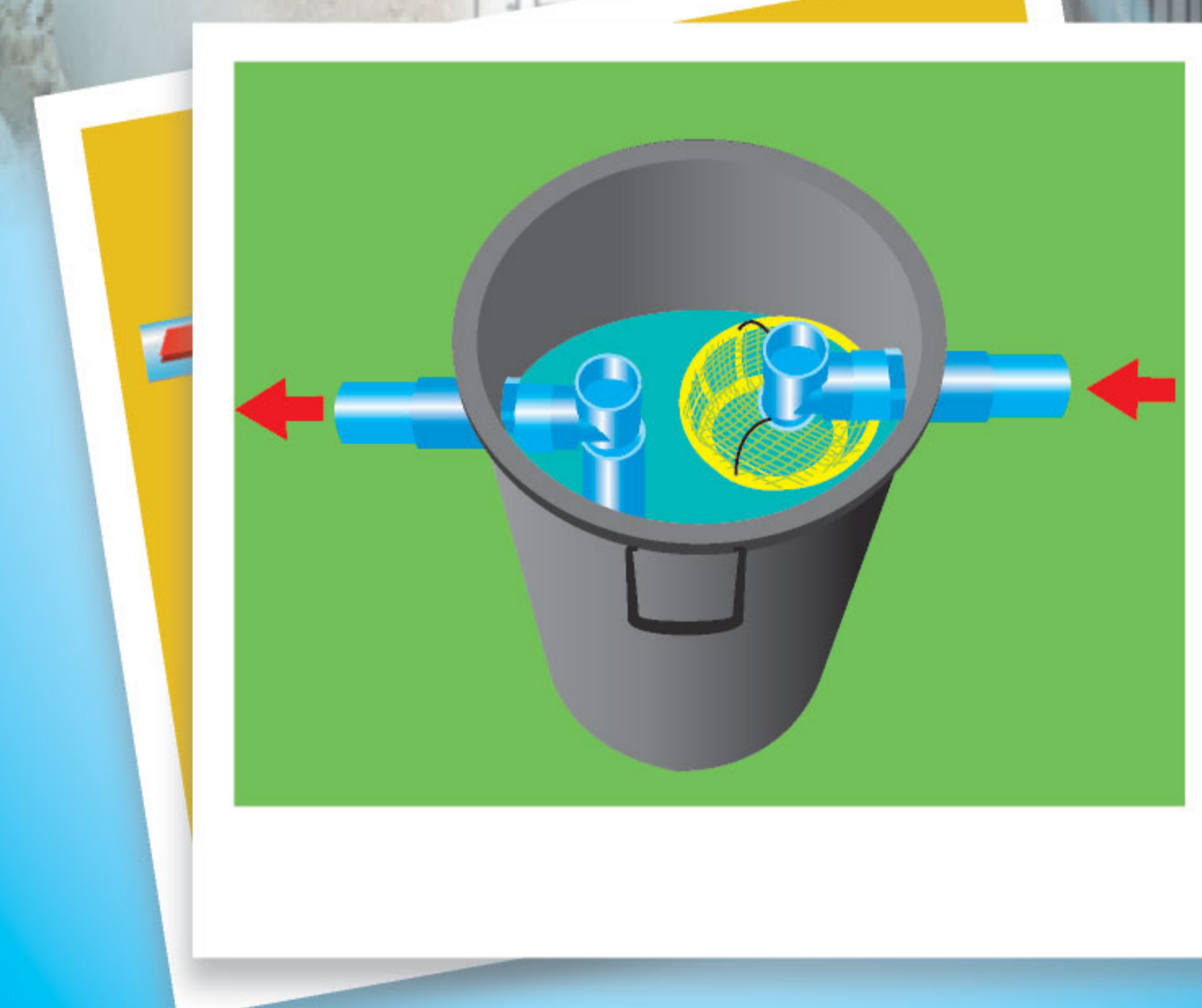


มีลักษณะเป็นรูปปิด และไม่มีการเติมอากาศในบ่อ เพื่อให้เกิดการทำงานของจุลินทรีย์ภายใต้สภาวะไร้อากาศให้สื่อบำบัดน้ำเสียจากครัวเรือนมีประสิทธิภาพในการบำบัดน้ำเสียของถังเกรอะประมาณร้อยละ 40-60 ทำให้น้ำทิ้งยังมีค่าความสกปรกในรูปบีโอดีสูง ไม่ควรทิ้งขยะลงสู่แหล่งน้ำสาธารณะโดยตรง ข้ำเป็นต้องผ่านบำบัดน้ำที่มีประสิทธิภาพมากยิ่งขึ้นต่อไป

เป็นระบบแบบไม่ใช้อากาศ เช่นเดียวกับถังเกรอะแต่มีประสิทธิภาพมากกว่า โดยภายในถังจะมีชั้นตัวกรองขรุขระ เช่น หินสลับพลาสติกและวัสดุโปร่งอื่นๆ เพื่อให้จุลินทรีย์ยึดเกาะขณะที่น้ำเสียไหลผ่านชั้นตัวกรองขรุขระจะย่อยสลายสารอินทรีย์ในน้ำเสียเปลี่ยนสภาพเป็นก๊าซกับน้ำ ทำให้น้ำทิ้งมีค่าความสกปรกลดลง



# ถังดักไขมัน Grease Trap



น้ำเสียจากครัวเรือนของอาคารที่พักอาศัย และ ร้านอาหาร จะมีน้ำมันและไขมันปนเปื้อนอยู่มาก หากไม่กำจัดออกจะทำให้ท่อระบายน้ำอุดตัน การใส่ถังดักไขมันจะช่วยลดปริมาณน้ำมันและไขมันออกจากร้านน้ำเสียได้เบื้องต้น ถังดักไขมันมีทั้งแบบสำเร็จรูปที่สามารถติดตั้งได้ง่าย หรือสามารถสร้างเองโดยใช้วัสดุที่หาได้ง่ายในท้องถิ่นซึ่งประหยัดค่าใช้จ่ายกว่าแบบสำเร็จรูปและสามารถปรับให้เหมาะสมกับพื้นที่และปริมาณน้ำใช้